
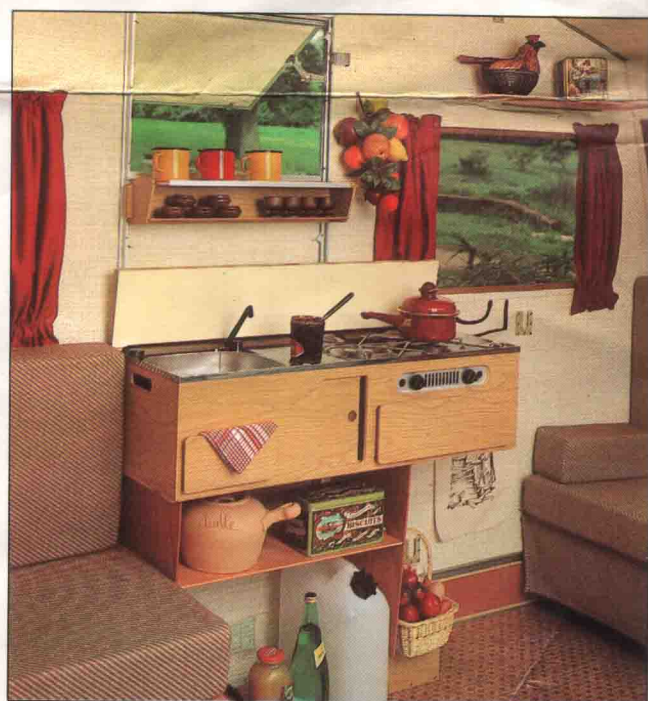
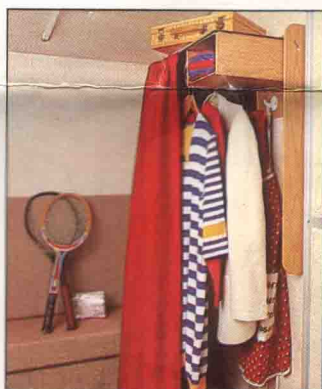
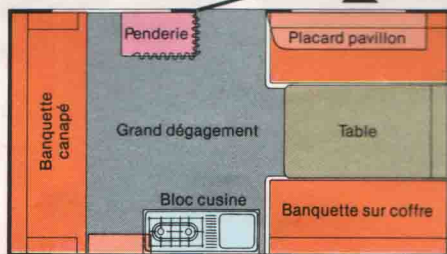


LA PLIANTE DE RAPIDO

 FABRICATION FRANÇAISE

CONFORT-MATIC

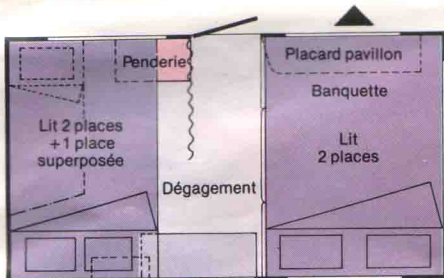


Coulez des jours heureux

Les pliantes de Rapido se plient à toutes vos exigences. Sur la route, ce sont les moins encombrantes et les plus économiques : une 3 CV suffit pour les tracter. A l'étape, elles deviennent, en quelques instants, de vraies caravanes rigides, sans effort même pour une personne seule, grâce à l'ouverture assistée par barres de torsion. Pleines d'idées astucieuses (1^{er} prix et médaille d'or du Concours Lépine), elles sont encore plus belles dans leur nouveau décor de vacances (sable).

En position jour, 4 à 5 personnes peuvent y vivre confortablement. Banquette canapé recevant jusqu'à 4 personnes. Table avec dessus stratifié. Banquettes sur coffres. Placard pavillon. Penderie. Séparation des chambres par rideau. Meuble de cuisine avec ensemble évier-réchaud en acier inoxydable. Lumière intérieure avec transfo. Ouverture possible de la baie panoramique pour vivre au grand air.

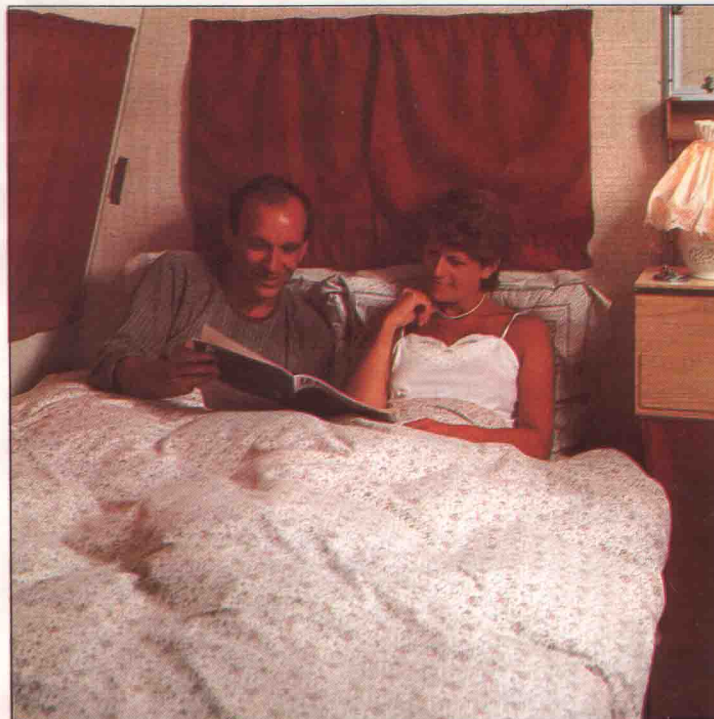


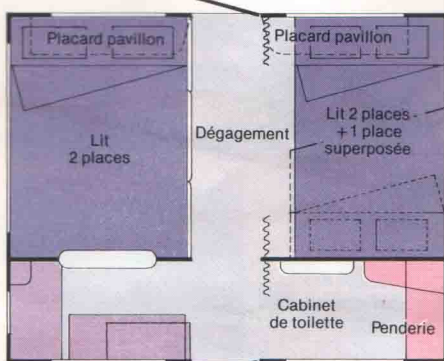
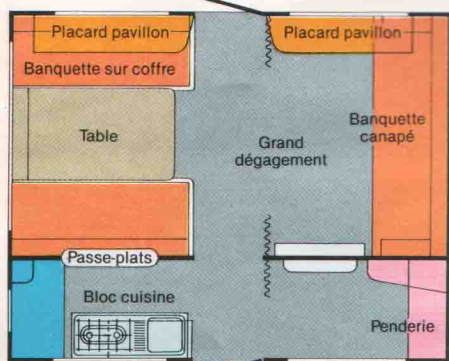
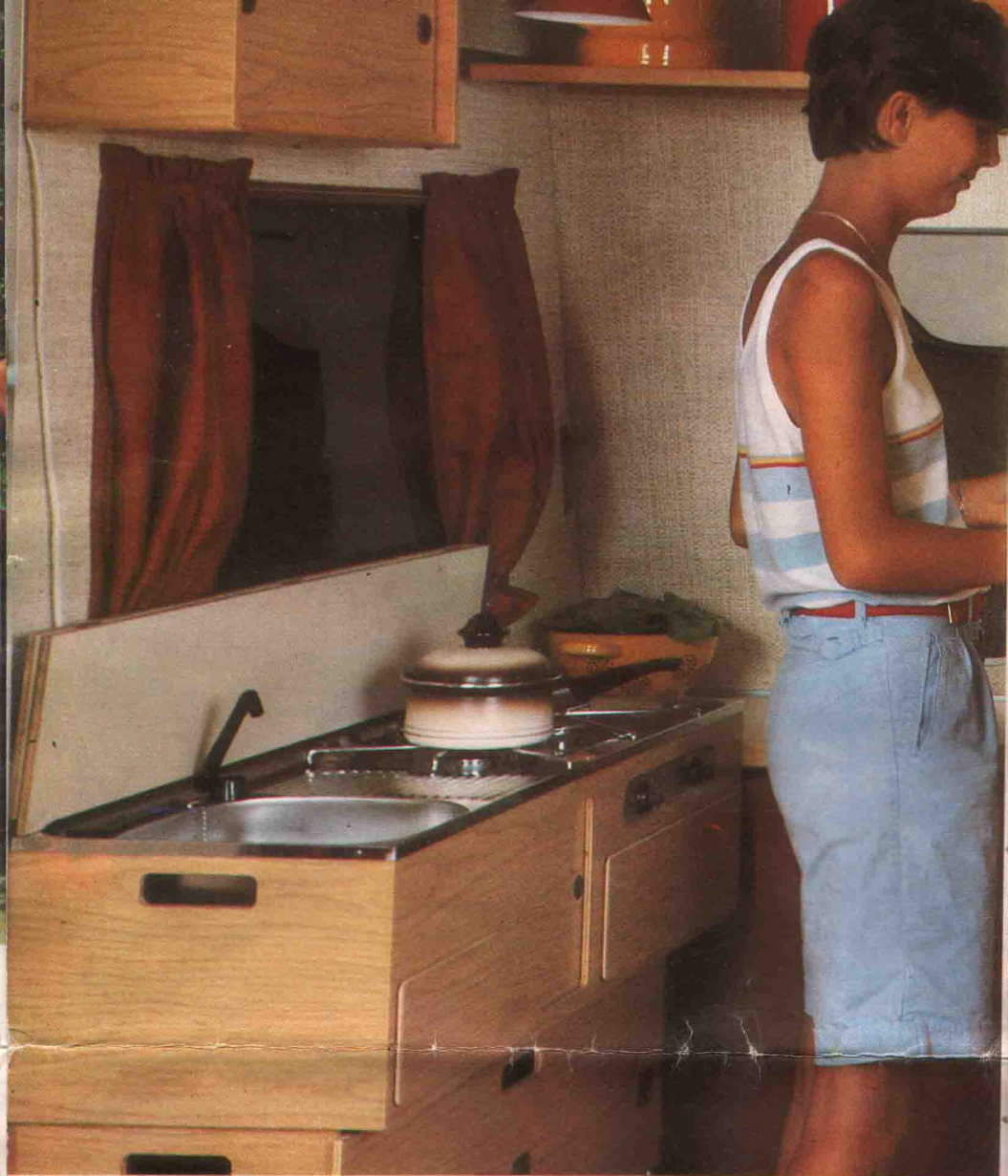


Passez des nuits confortables

En position nuit, plusieurs dispositions sont possibles à partir du même aménagement. La table et les coffres se transforment en un grand "lit dinette" de 135 x 195. La banquette canapé devient soit un lit 2 places en 120 x 195, soit 2 couchettes individuelles superposées (un tube en option) ou possibilité de hamac toile superposé.

Fiche technique : poids à vide, 395 kg (équipée 4 places).
 Charge utile 104 kg. P.T.A.C. : 499 kg. Tractable par 3 CV et plus.
 Largeur : 155 cm pliée, 200 cm ouverte. Longueur : 200 cm pliée,
 355 cm ouverte. Hauteur : 99 cm pliée, 190 cm intérieur ouverte.
 Nombre de places : 2 à 5. Surface au sol : 7 m² Roues 145 x 10.
 Pression des roues : 2,4 bars. Matelas mousse de 12 cm d'épaisseur.

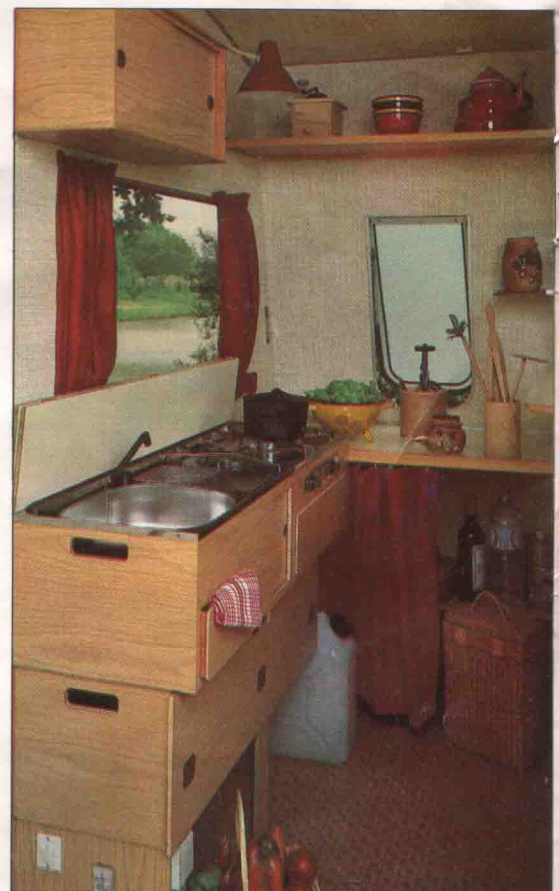




La version grand large

Avec une surface au sol de 10 m², elle peut accueillir jusqu'à 6 personnes. C'est le modèle le plus spacieux, notamment avec sa cuisine indépendante avec passe-plats, ses 3 placards pavillon avec miroir, ses 2 baies ouvrantes plexiglass, ses 2 portes fermières avec verrou et serrure.

Fiche technique : poids à vide : 540 kg. Charge utile 155 kg. P.T.A.C. : 695 kg. Tractable par 5 CV. Largeur : 155 cm pliée, 285 cm ouverte. Longueur : 285 cm pliée, 355 cm ouverte. Hauteur : 104 pliée, 190 cm intérieur ouverte. Nombre de places 4 à 6. Surface au sol : 10 m² Roues 145 x 12, pression : 2,7 bars. De nuit, mêmes dispositions dans la Confort-Matic. En plus une couchette surperposée 2 places (souple ou rigide) permet de coucher jusqu'à 6 personnes.



EXPORT-MATIC

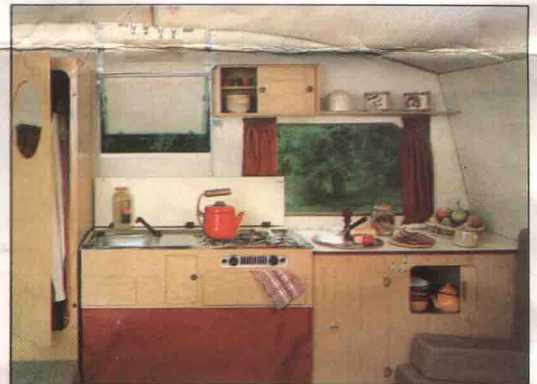
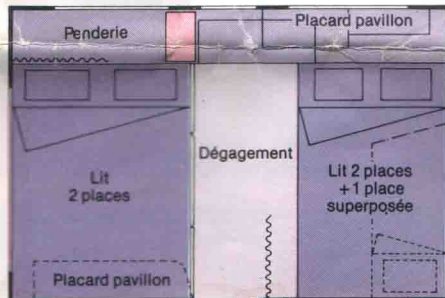
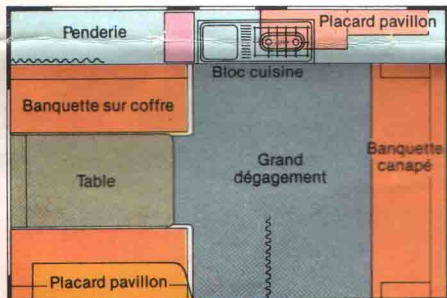


Caractéristiques générales de la gamme Matic

Ouverture assistée par barres de torsion acier. Carrosserie : façades et plancher en "panneaux sandwich" avec isolation en styrofoam. Toit en "panneaux sandwich" sur contreplaqué. Capitonnage avec isolation en laine chlorofibres. Revêtement : extérieur, tôle d'aluminium prélaquée, intérieur, mousse P.V.C. expansée lavable, sol, tapis plastifié. Toutes les pièces de la caravane sont facilement démontables et leur entourage protégé par un profil en duralumin anodisé. Protection anti-corrosion des parties métalliques par galvanisation à chaud ou cadmiage. Essieu à barre de torsion

métallique. Amortisseurs double action. Freinage par inertie avec régulateur oléopneumatique. Frein de stationnement incorporé. Accrochage sur boule x 50 mm. Stabilisation par 6 points d'appui au sol. Roue jockey télescopique et escamotable. Châssis tubulaire en acier soudé électriquement et galvanisé à chaud. Branchement électrique européen DIN 7 fils. Circuit intérieur 12 V avec transformateur. Prise de courant 220 V. Pompe à eau électrique. Plaque minéralogique. Porte fermière avec verrou et serrure de sûreté. Baies plexiglass teinté. Finition ébénisterie. Conformité à la Norme Française NF S. 56200.

RECORD-MATIC



Le juste milieu

"Confort" ou "Export"? Si entre les deux, votre cœur balance, choisissez la "Record" dont l'accueil est à mi-chemin entre les 2 premières avec quelques équipements en plus comme la penderie rigide avec tringle, le grand plan de travail, les étagères dessertes.

Fiche technique : poids à vide : 480 kg. Charge utile : 245 kg. P.T.A.C. : 695 kg. Tractable à partir de 4 CV. Largeur : 155 cm pliée, 240 cm ouverte. Longueur : 240 cm pliée, 355 cm ouverte. Hauteur : 104 cm pliée, 190 cm intérieur ouverte. Nombre de places : 4-5. Surface au sol : 8,5 m². Roues 145 x 12, pression : 2,7 bars. De nuit, mêmes dispositions que dans la Confort-Matic.





1



2



3



4



5



6



7



8



9

1. Auvent Bretagne Poids : 20 kg. Profondeur : 225 cm. Auvent entièrement fermé avec casquette, armatures en tubes dural Panneaux latéraux amovibles et permutables. Surface : 8,50 m² Tapis de sol en option.
 2. AUVENT TOURAINE Poids : 25 kg. Profondeur : 250 cm. Auvent entièrement fermé avec casquette, Armatures acier (25 kg) Surface : 9,30 m² Tapis de sol en option.
 3. Tendelet toile.
 4. Roue de secours avec panier.
 5. Sas arrière. Dimensions : 100 cm x 120 cm. Entièrement fermé avec porte, cristal, moustiquaire de ventilation. Armature acier.
 6. Coffre sur flèche avec réfrigérateur.
 7. Galerie porte-bicyclettes.
 8. Piètement escamotable en acier chromé pour mise en place extérieure du bloc cuisine.
 9. Chariot de remisage.
- Tous nos modèles peuvent être équipés de double-vitrage et d'une deuxième baie ouvrante.



Couchez-la dans le garage

Le pliant de Rapido se fait discrète. Grâce au chariot de remisage, elle peut se basculer sur le côté ou sur l'arrière et être rangée dans n'importe quel garage ou box en n'occupant que 2 m² au sol. Autre idée ingénieuse : le châssis Rapido est utilisable sans la caravane. Il est robuste : acier soudé électriquement et galvanisé à chaud. Et il est pratique : la flèche pivotante est amovible. Profitez-en pour transporter d'autres choses, ou en faire une remorque.

RAPIDO le premier constructeur de caravanes pliantes extensibles rigides. Plus de 33000 caravanes en service. Un nombre d'adeptes sans cesse croissant. 22 années de référence... c'est une garantie.



AVENIR CARAVANES

s.a.r.l. C. LAUGIER

Concessionnaire GRUAU

Rte de Nîmes - LES ANGLÉS

Tél. (90) 5.37.04

27cm

77,5cm

CARAVANES CR RAPIDO



ROUTE DE BRETAGNE 53100 MAYENNE FRANCE BP 19 TÉL. (43) 04.35.03 TÉLEX 721.476

Fabrication sous licence. Toujours soucieux d'améliorer ses modèles, RAPIDO se réserve le droit d'y apporter toutes modifications ou améliorations sans préavis.